

# Electro-aimant TE2M 85



**Refroidissement naturel**

**Performances élevées :  
27000 ampères-tours**

**Entrefer réglable de 0 à 105 mm**

**Pièces polaires amovibles**

**Noyaux polaires démontables**

## Caractéristiques électriques

Puissance maximale dissipée en régime continu : 500 W.  
Tension nominale : 30 V.  
Intensité maximale en régime continu : 15 A.

## Alimentation

L'alimentation ALIS 500 aux caractéristiques adaptées à l'Electro-aimant TE2M 85 permet d'obtenir un champ magnétique :

- réglable depuis 0 jusqu'à la valeur maximale,
- constant malgré les variations de la tension du secteur,
- indépendant des variations de résistance dues à l'échauffement du bobinage.

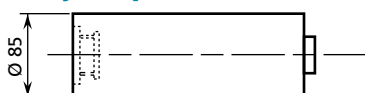
## Dimensions

Longueur : 745 mm - Largeur : 280 mm  
Hauteur : 410 mm

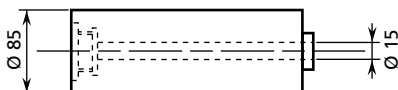
## Poids

200 kg.

## Noyaux polaires

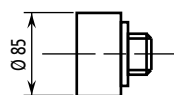


Pleins

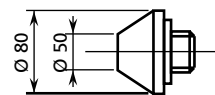


Evidés

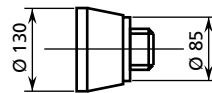
## Pièces polaires courantes



Cylindriques pleines



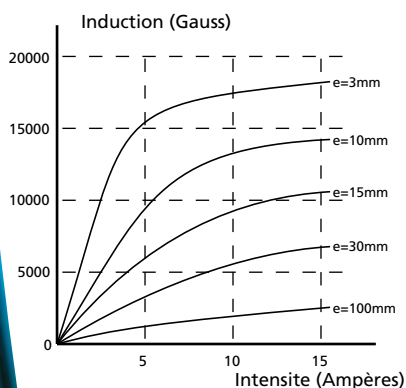
Tronconiques convergentes



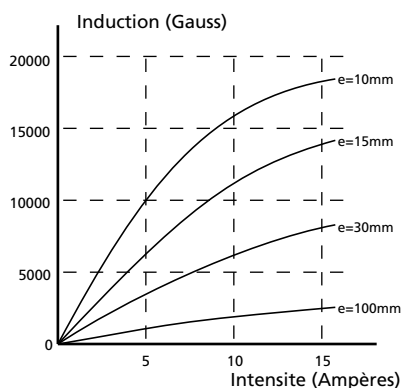
Tronconiques divergentes

Pièces polaires évidées (trou axial Ø15 mm) ou spéciales, sur demande.

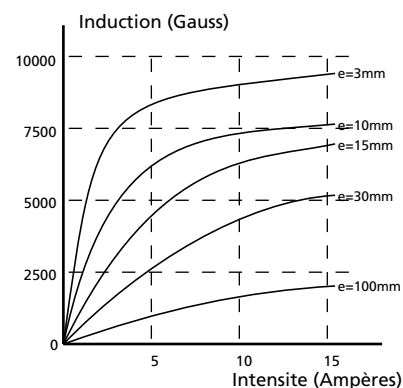
## Performances magnétiques



Pièces polaires cylindriques pleines Ø 85 mm



Pièces polaires tronconiques convergentes Ø 85 / 50 mm



Pièces polaires tronconiques divergentes Ø 85 / 130 mm

**TE2M**

solutions magnétiques