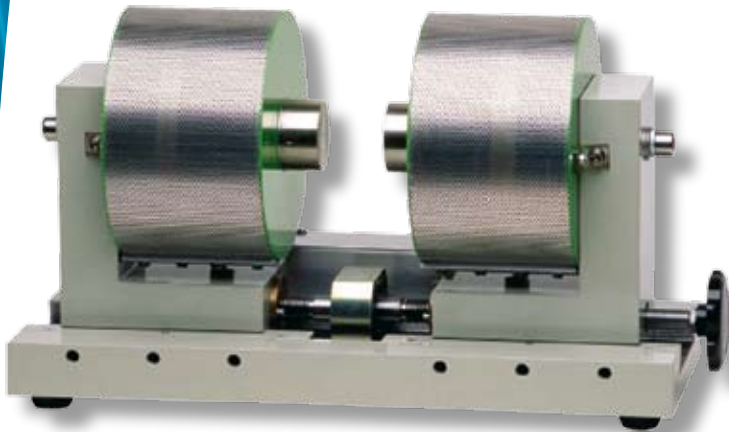




Electro-aimant TE2M 50



Refroidissement naturel

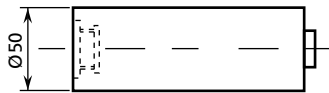
Performances élevées : 11800 AMPÈRES-TOURS

Entrefer réglable de 0 à 105 mm

Pièces polaires amovibles

Noyaux polaires démontables

Noyaux polaires

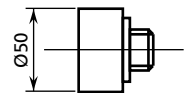


Pleins

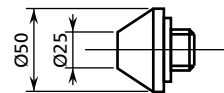


Evidés

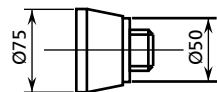
Pièces polaires courantes



Cylindriques pleines



Tronconiques convergentes



Tronconiques divergentes

Pièces polaires évidées (trou axial Ø15 mm) ou spéciales, sur demande.

Caractéristiques électriques

Puissance maximale dissipée en régime continu : 150 W.

Tension nominale : 30 V, 110 V, 220 V.

Intensité maximale en régime continu : 6 A, 1,7 A, 1 A.

Alimentation

L'alimentation ALIS 200 aux caractéristiques adaptées à l'Electro-aimant TE2M 50 permet d'obtenir un champ magnétique :

- réglable depuis 0 jusqu'à la valeur maximale,
- constant malgré les variations de la tension du secteur,
- indépendant des variations de résistance dues à l'échauffement du bobinage.

Dimensions

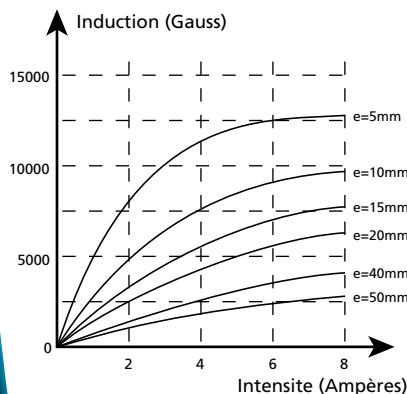
Longueur : 510 mm - Largeur : 175 mm

Hauteur : 276 mm

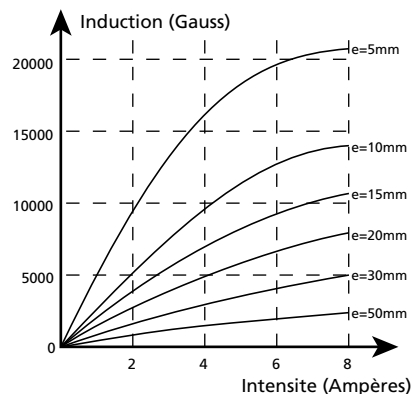
Poids

60 kg.

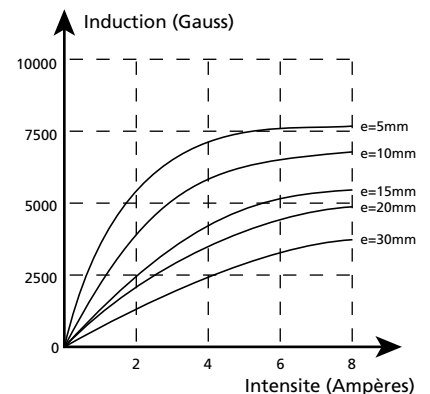
Performances magnétiques



Pièces polaires cylindriques pleines Ø 50 mm.



Pièces polaires tronconiques convergentes Ø 50 / 25 mm.



Pièces polaires tronconiques divergentes Ø 50 / 75 mm.

TE2M

solutions magnétiques

www.te2m.com

600 rue Alain Colas - ZI portuaire - 29200 BREST - FRANCE - Tél. 02 98 02 22 36 - Fax 02 98 42 16 73 - E-mail : te2m@gtid.fr